



雪道 要注意

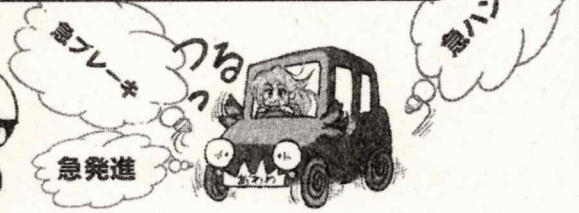


スタッドレスタイヤへの組換え や
タイヤチェーン等 を準備しましょう！



点検・整備も
忘れずに！

急発進・急ブレーキ・急ハンドル
など「急」のつく運転はやめましょう！



凍結しやすい場所は
特に注意して進行しましょう！

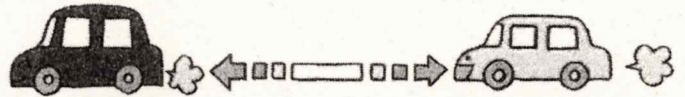
- ① カーブ
- ② 橋の上
- ③ 坂道
- ④ 山道
- ⑤ 陽の当たらない場所
- ⑥ トンネルの出入口



注意



十分な車間距離 をとり、
安全な速度 で進行しましょう！



早めに減速！

毎年1月10日は『110番の日』

110番通報は本当に困った方や事件・事故にあった方が架ける番号です。適切な使用をお願いします。

◎ いたずらや間違い、相談の110番通報が増えています！

110番は、緊急の事件・事故専用番号です。

相談や要望、免許証等の問い合わせは、警察相談電話「#9110」又はお近くの警察署へ連絡してください。

◎ 110番通報のポイント！

1なにが起きたのか？ 2場所はどこか？

3いつごろ起きたのか？ 4犯人は？どの方向へ？

5被害は？ 6あなたの住所・名前・電話番号は？

をあわてずに落ち着いて警察官の質問に答えてください

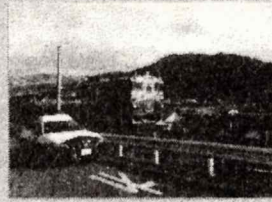
湯布院幹部交番ではツイッターを利用して
の情報発信活動も行っています。

湯布院町の旬なネタを載せています。

下記のQRコードからアクセス出来ます。



こんな写真載
せています！



新年明けましておめでとございます。
旧年中は交通安全、防犯活動を始めとする警察業務各般にわたり、深いご理解とご協力を賜わり、厚く御礼申し上げます。
二〇二三年も湯布院町の安全安心を守るため、湯布院幹部交番員一同全力で業務に取り組みで参りたいと思っております。
どうか今年も、変わらぬご支援、ご協力をよろしくお願いします。

湯布院幹部交番所長 隅田



電子マネーやお金を要求される電話は詐欺！